

Carta Pericolosità Geologica

Hg 0

Area di pericolosità da Frana Hg 0.  
Aree non soggette a fenomeni franosi con pericolosità assente e con pendenze < 20%

Hg 1

Area di pericolosità da frana Hg 1.  
I fenomeni franosi presenti o potenziali sono marginali

Hg 2

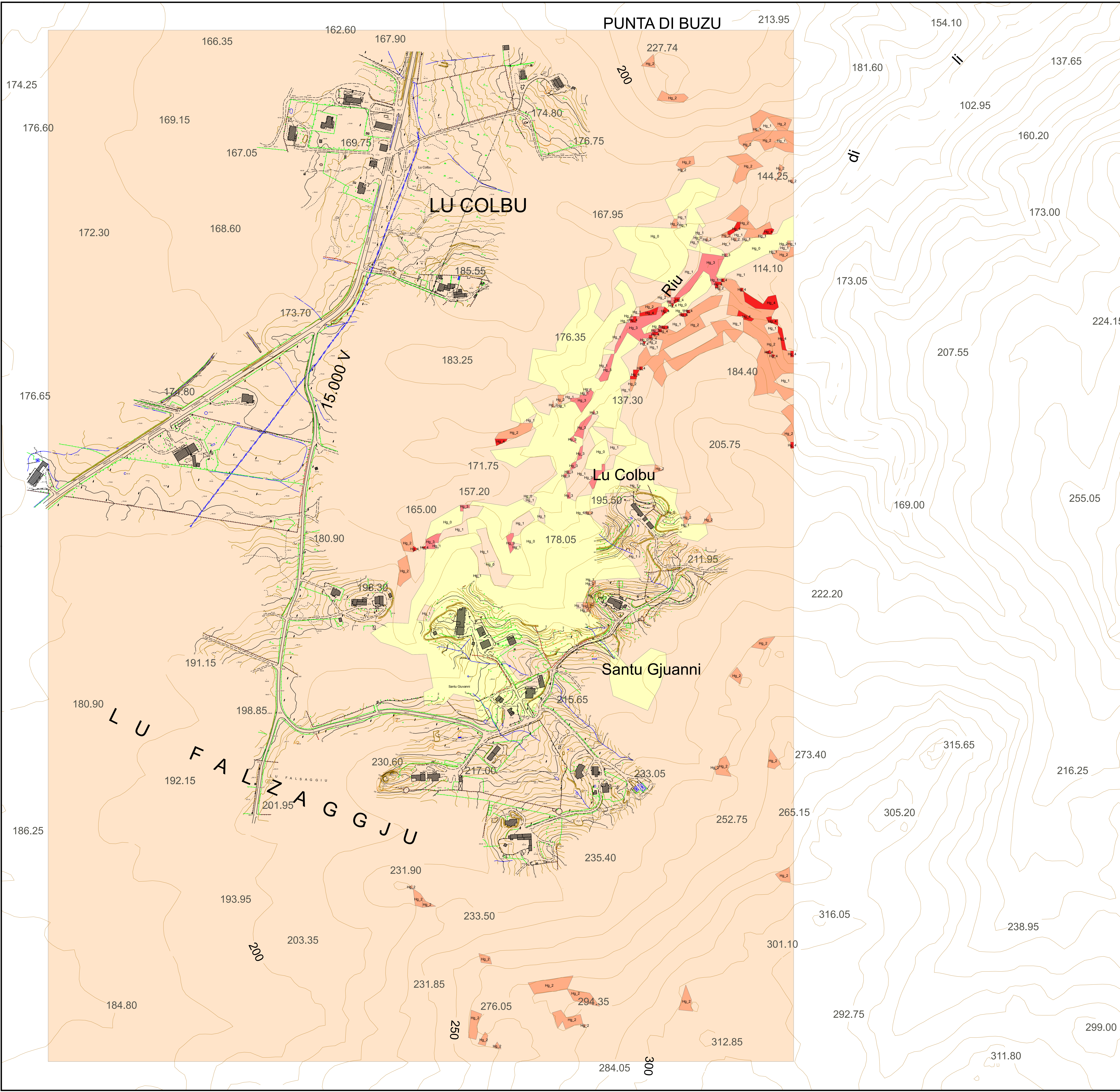
Area a pericolosità da frana Hg 2.  
Zone in cui sono presenti solo frane stabilizzate non più riattivabili nelle condizioni climatiche attuali a meno di interventi antropici (assetti di equilibrio raggiunti naturalmente o mediante interventi di consolidamento) zone in cui esistono condizioni geologiche e morfologiche sfavorevoli alla stabilità dei versanti ma prive al momento di indicazioni morfologiche di movimenti gravitativi.

Hg 3

Area di pericolosità da frana Hg 3.  
Zone in cui sono presenti frane quiescenti per la cui riattivazione ci si aspettano presumibilmente tempi pluriennali o pluridecennali; zone di possibile espansione areale delle frane attualmente quiescenti; zone in cui sono presenti indizi geomorfologici di instabilità dei versanti e in cui si possono verificare frane di neoformazione presumibilmente in un intervallo di tempo pluriennale o pluridecennale.

Hg 4

Area di pericolosità da frana Hg 4.  
Zone in cui sono presenti frane attive, continue o stagionali; zone in cui è prevista l'espansione areale di una frana attiva; zone in cui sono presenti evidenze geomorfologiche di movimenti incipienti.



COMUNE DI TRINITA' D'AGULTU E VIGNOLA  
PROVINCIA DI OLBIA - TEMPIO

PIANO URBANISTICO COMUNALE

AGGIORNAMENTO  
AGOSTO 2013

AMMINISTRAZIONE  
SINDACO  
ASSESSORE URBANISTICA  
RESPONSABILE U.T.C.

SIG.RA ANNA MURETTI  
ING. GIAMPIERO CARTA  
DOTT. ING. GIOVANNI ANTONIO PISONI

GRUPPO DI PROGETTAZIONE  
COORDINATORE  
CONSULENTE

DOTT. ING. LORENZO CORDA  
DOTT. SERGIO SASSU  
DOTT. GEOL. GIOVANNI TILOCCA  
DOTT. AGR. DOMENICO SORU  
DOTT. ING. MICHELE TERRITO  
DOTT. SSA ARCH. PAOLA MANCINI  
DOTT. FOR. GIANLUCA SERRA  
DOTT. SSA AGR. GIULIA URRACCI  
UFFICIO TECNICO COMUNALE  
DOTT. AGR. GIOVANNI DETTORI

ALLEGATO

ASSETTO AMBIENTALE  
STUDIO GEOLOGICO  
CARTA PERICOLOSITA' GEOLOGICA  
FRAZIONE LU COLBU

ID. TAV.

2.3.22

SCALA

1:2.000

APPROVAZIONI

COMUNE DI TRINITA' D'AGULTU E VIGNOLA - VIA SASSARI 11/27 - C.A.P. 07038 - TEL. 079.630066 - FAX 079.661480